

Cœur serré



Texte de Valérie Durin
Mise en scène Nikson Pitaqaj

Motra production, Coproduction Arrangement Théâtre avec la troupe Libre d'Esprit



Cie Libre d'Esprit
www.libredesprit.net

 Cie Libre d'Esprit  [cie_libred'esprit](https://www.instagram.com/cie_libred'esprit)

SCIC Motra
+ 33612476707/www.motra.fr

 Motra  [motracoop](https://www.instagram.com/motracoop)

Arrangement Théâtre
www.arrangementtheatre.com

 Arrangement Théâtre  [arrangementtheatre](https://www.instagram.com/arrangementtheatre)



Armelle, comédienne, tremble de perdre son chéri, Eric.

Le chéri craint d'être abandonné, d'être démasqué, il ne se sent pas du même monde.

L'amie, Olga, comédienne aussi mais non distribuée, étouffe avec un mari et des enfants, elle n'arrive plus à respirer.

La fille, Vivi, s'inquiète pour sa mère mais elle ne peut pas le lui dire.

La sœur, Tristane, est terrorisée. Que va-t-elle devenir quand disparaîtra la mère tant redoutée ?

Le metteur en scène, Fernando, a peur que son travail soit révélé comme une imposture, il dirige les comédiens par la menace.

La comédienne fidèle et dévouée, Manuela, craint de n'être plus désirée.

Le jeune comédien, Guillaume, se méfie de tout le monde et a le coup de poing facile.

Tous avancent le cœur serré. Serré par des menottes, en état d'arrestation, serré par la peur, par l'inquiétude, par la menace, par le chantage, par la terreur, par le manque, l'avarice, l'envie, serré par le sentiment oppressant et douloureux parce que ce n'est pas de l'amour. C'est de l'emprise.

L'UNION DE TROIS STRUCTURES ET DE LEURS FORCES SPÉCIFIQUES POUR UNE CRÉATION INÉDITE

Une méthode de travail originale de la compagnie Libre d'Esprit, un axe fondamental de la coopérative Motra



Valérie Durin a écrit *Coeur serré* spécifiquement pour la compagnie Libre d'Esprit avec qui elle travaille depuis plusieurs années. Leur collaboration artistique et humaine a donné lieu à différentes collaborations depuis 2020.

Depuis sa création en 2001, la Compagnie Libre d'Esprit s'appuie sur une identité forte de troupe pour créer une forme de théâtre collective, engagée, immersive, physique et sensorielle qu'elle nomme théâtre brutal. Elle se nourrit du métissage de ses membres (Hongrie, Kosovo, Serbie, Congo, France, Canada, Algérie), âgés de 25 à 81 ans, dont l'ancienneté varie entre 4 et 23 ans, pour tisser des ponts entre l'Orient et l'Occident, le passé et le présent. Chacun de ses membres fait partie intégrante de la communauté artistique et joue un rôle essentiel dans l'équilibre du groupe, travaillant de concert et dans la durée sur la création comme sur les tâches annexes, valorisant la solidarité et le travail d'équipe.

Le processus de création n'est pas du ressort individuel et intellectuel du metteur en scène, il jaillit du plateau, du travail commun incarné par les corps des acteurs, comédiens, musiciens et danseurs, du metteur en scène et des artistes associés (techniciens, compositeurs, chorégraphes, vidéastes...). Cette méthode de travail, spontanée, directe et non conventionnelle fait naître des créations théâtrales uniques et profondément humaines.

Inspiré par Kantor, Chaplin, Grotowski, Mnouchkine ou Kurosawa pour le cinéma, le travail repose sur l'implication totale des corps : L'acteur n'est pas

seulement un interprète des mots, mais un médium vivant dont le corps devient un véhicule de la mémoire et un vecteur d'expression de l'inconscient, à la fois personnels et collectifs. Le théâtre devient une forme d'art total, où les mouvements des corps, les mots et leurs silences, la musique, le son, la lumière fusionnent pour créer une expérience théâtrale radicale et émotive en quête d'un autre langage qui touche à la fois l'intime et l'universel.

Le répertoire de la compagnie questionne des enjeux sociaux et humains sensibles. Sans donner de réponse, il explore les tensions humaines les plus profondes au travers d'histoires de chacun qui deviennent les histoires de tous, de situations et de personnages qui ne sont jamais entièrement bons ou mauvais, mais qui luttent avec des choix difficiles, des failles et des contradictions internes.

« Au départ, tout le monde joue tous les rôles. Le jeu est au coeur de la création. Avant même d'apprendre le texte, le travail se fait en musique et en danse afin de révéler les situations et les personnages dans leur forme brute et incarnée pour créer un espace de liberté et de transformation qui soit partagé par les acteurs et les spectateurs. Il n'y a pas de quatrième mur. Le spectateur n'est pas un simple observateur mais l'acteur d'une expérience immersive totale. D'ailleurs, nos répétitions sont ouvertes et nous invitons tous les curieux à partager la scène avec nous. Nous sommes en quête d'un théâtre exigeant et populaire qui crée des chemins de traverses : des ponts entre nous, des passerelles entre les disciplines artistiques et qui casse la frontière traditionnelle entre théâtre public et théâtre privé. Le théâtre est une nourriture essentielle pour rester vivant, sa place est avant tout, au coeur de la cité. »

Anne-Sophie Pathé et Nikson Pitaqaj, codirecteurs artistiques de la compagnie Libre d'Esprit

La coopérative Motra touche ici le cœur de sa raison d'être : Mettre en lien et en action différentes compagnies artistiques en inventant un nouvel écosystème dédié à la création. La création de *Cœur serré* est née d'une envie partagée d'une autrice, Valérie Durin, artiste associée de la compagnie Arrangement Théâtre, et de la compagnie partenaire Libre d'Esprit, avec ses comédiens et l'un de ses metteurs en scène, Nikson Pitaqaj, de travailler ensemble.

« Ce projet ouvre une voie innovante pour la création et la diffusion tout en explorant un large champ d'actions artistiques et culturelles autour d'un sujet sensible : l'emprise, dont les mécanismes insidieux nécessitent de libérer la parole... Il s'inscrit dans l'ambition de Motra de construire un cycle de rendez-vous artistiques sur les thèmes de la famille et de l'amour, contribuant ainsi à la lutte contre les situations de violence et de discrimination qui sont les ressorts de l'emprise. »

Aurélié Foltz, membre de la coopérative Motra – en charge du développement



Au départ, il y a un désarroi. Je ne comprenais pas. Je ne le reconnaissais plus. Il m'avait habituée à 40 messages par jour et soudainement il se murait dans le silence. Puis il m'a envoyé une photo de nous pour me dire qu'il m'aimait toujours. Je ne me reconnaissais pas sur cette photo. Qui étais-je devenue durant ces trois années de relation fusionnelle ? Je me suis tournée vers les autres, mes amis, mes enfants, ma famille, mes partenaires et ils m'ont accueillie comme après un long sommeil. Ça y est, je me réveillais. J'ouvrais les yeux et je me rendais compte que mon amour n'était pas de l'amour, que ma relation était comme on dit aujourd'hui, toxique. Je m'étais engluée et je ne voyais plus rien. Que lui. Le reste ne comptait pas, je m'éloignais de mon métier, de ma famille, de mes amis.

C'était assez vertigineux. Réaliser que la personne que vous aimez, votre compagnon de vie, vous entraîne dans l'abîme. Et que vous y allez, volontairement, dans le consentement d'une femme adulte, mûre que vous êtes devenue. Je fréquente des personnes qu'on pourrait qualifier de déviantes. Je travaille dans le milieu de la justice depuis presque 20 ans. Il m'arrive régulièrement d'être dirigée par des metteurs en scène névrosés, obsessionnels et maltraitants. Je ne les crains pas, je les vois, je les connais. Et dans le même temps, je ne voyais pas les dysfonctionnements de mon compagnon. Pas du tout. Je ne mentais pas. Je n'étais pas dans le déni. Je ne cachais pas ses crises à mon entourage mais je trouvais toujours une raison valable pour les comprendre. Et surtout j'oubliais. Ce sont les autres qui m'ont raconté cette violence. Alors j'ai eu envie de leur donner la parole. Et une sorte de démultiplication s'est opérée. En ouvrant le champ de l'entourage, je découvrais d'autres emprises. Intolérables.

Le sujet de l'emprise s'est imposé dans son absurdité parfois comique, il s'est placé seul à la juste mesure de sa gravité. C'est un sujet fort encore trop méconnu et qui nous a tous atteint ou nous atteindra un jour, peut-être même sans qu'on s'en aperçoive, peut-être dans une apparente banalité. Parce que l'emprise est invisible, sourde et indolore. Ce phénomène n'est pas cerné. Il serait essentiel de parvenir à repérer les premiers signes d'emprise, de s'interroger sur leur provenance et pourquoi nous les acceptons.

En terminant cette pièce, je n'ai pas encore répondu à ces questions. Cette pièce n'y répondra pas. Mais j'espère qu'elle permettra, dans les rires et les propositions au plateau de voir surgir la complexité humaine.

Aujourd'hui je confie cette pièce à la compagnie Libre d'Esprit. Je l'ai écrite pour cette équipe. Je la connais depuis quelques années, elle est avant tout saine comme son nom. Ses artistes évoluent dans la jubilation et le respect des autres. Ils sont généreux, talentueux, constants et entiers. L'énergie de leur travail force l'admiration. Leurs spectacles sont audacieux, proposant une distribution nombreuse, des spectacles devenus trop rares. C'est pour moi une grande chance de les rejoindre.

Valérie Durin, autrice de *Coeur serré*



NOTE D'INTENTION ET MISE EN SCÈNE



Cœur serré traite d'un sujet extrêmement sensible et complexe, l'emprise, qui se révèle dans tous les pans de la vie : amoureux, amical, familial, professionnel...

« La force du texte de Valérie Durin est de se confronter à l'emprise, à la fois dans sa réalisation directe, qui s'exprime dans le rapport à l'autre, mais aussi dans ses méandres inconscients qui définissent le rapport à soi. Le travail sur l'inconscient est précisément celui que je mène avec la troupe Libre d'Esprit. Son omniprésence dans la pièce est, selon moi, ce qui la rend aussi riche et par conséquent aussi forte. Il ne s'agit pas de rejeter la faute sur autrui dans une forme de manichéisme mais de sonder notre humanité et les raisons pour lesquelles l'emprise, dont les mécanismes sont universels et intemporels, est susceptible de tous nous déposséder de nous-mêmes et concerne beaucoup de monde, pour ne pas dire tout le monde. »

Le fait que Valérie fasse le choix d'écrire spécifiquement pour la troupe, d'autant plus sur une histoire inspirée de sa vie, est une marque de confiance artistique et humaine dont je suis très fier et qui exacerbe les enjeux de cette création. Si j'ai exercé beaucoup de métiers, j'ai l'intime conviction que le théâtre, qu'elle vit au quotidien, comme moi avec ma troupe, est le plus difficile parce qu'il exige de faire face à soi-même et à ses contradictions. Pour cette raison, le théâtre, force vitale essentielle, contribue à se libérer de toute forme d'emprise, pour le personnage d'Armelle comme pour le public dans son identification aux différents personnages et situations de Cœur serré. »

Le sujet est grave, néanmoins *Cœur serré* est une pièce pleine de vie, portée par une galerie de personnages hauts en couleur qui se débattent dans leurs contradictions. L'humour, présent d'un bout à l'autre de la pièce, permet de désarçonner les traumas les plus profonds. L'urgence règne, les scènes se chevauchent, les personnages vont et viennent et le rythme du jeu s'apparente aux battements d'un cœur qui s'affole.

Un travail autour de l'image, du son et de la musique, transcendant les mots au service de l'inconscient, amplifiera la plongée au cœur des états et situations traversés par les personnages.

« Le jeu des acteurs est au cœur des créations de la compagnie. Si l'emprise est un sujet qui s'invite dans notre quotidien, toutes les situations seront poussées à leurs extrêmes dans le respect de nos fondamentaux de travail : L'implication totale des corps, tout en dessin, les yeux des acteurs qui ne clignent pas pour ne jamais rompre le contact avec l'instant présent, un certain usage des silences dans le jeu afin d'évoquer tous les non-dits du texte... Si travailler un texte avec son auteur est toujours un exercice délicat, nous restons fidèles à notre processus de création, connu et reconnu par Valérie, où le jaillissement des situations et la naissance des personnages précèdent le travail précis du texte. En effet, le travail s'effectue d'abord en musique sur un plateau nu. Rien n'est défini au préalable : aucune idée de mise en scène. Une fois le corps échauffé, des répliques fusent de toutes parts. Elles peuvent se répondre ou simplement être répétées en chœur. Le texte est dit vite, fort, en chantant, en courant, en dansant, en jouant avec la même naïveté que des enfants. Il s'agit de déconstruire pour construire sans se laisser paralyser par des certitudes préétablies, une kyrielle de préjugés ou un respect castrateur pour les textes. Il s'agit de libérer l'inconscient qui est le terreau fertile de l'emprise et qui est admirablement transcrit dans le texte de Valérie. »

Nikson Pitaqaj, metteur en scène de *Cœur serré*



VALÉRIE DURIN

L'Autrice

Valérie Durin, travaille dans l'Yonne depuis plus de dix ans, particulièrement au Conservatoire de Joigny et au théâtre, scène conventionnée d'Auxerre, au Conservatoire d'Auxerre, à la maison d'arrêt, au centre de détention de Joux-la-Ville, à l'IUT Université de Bourgogne, avec le SPIP de l'Yonne. Elle est également chargée de cours à la Sorbonne Nouvelle Paris 3.

Comédienne depuis 1985 avec Denis Llorca et le CDN de Franche-Comté, formée au Conservatoire National de Région de Besançon, elle a participé à une soixantaine de spectacles avec différentes compagnies, donné près de 2000 représentations.



Depuis 1996, elle écrit et adapte pour le théâtre, répond aux commandes et crée ses pièces. Valérie Durin enrichit son écriture de travaux de documentation et de recherche sur des personnalités ou des sujets de société. Certaines sont éditées chez Domens, collection Théâtre et à la Librairie Théâtrale de Paris. Elle est l'autrice des pièces *Jules a menti* (2023), *Mon Amour de grillage* (2021), *Blanche confession* (2020), *L'Homme-Lames* (2018), *Numéros d'écrou* (2017), *Racine²* (2016), *Alésia, les méchants de Bourgogne* (2015), *Le premier qui rira, comédie héroïque* (2015), *Le protégé de Robespierre* (2014), *L'orgie de la bienfaisance* (2014), *Lepelletier de Saint Fargeau, les années culte* (2013), *Les insomnies de Molière* (2012), *Corneille Molière l'arrangement* (2010), *Molière ou l'amour confondu* (2009), *Sans savoir pourquoi* (2004), *Après Sakhaline* (1998), *Via Sébastopol* (1997), *Quatre actes avec Olga* (1996),

NIKSON PITAQAJ

Metteur en scène, fondateur de la Compagnie Libre d'Esprit, co-directeur artistique.

Né à Gjakovë (Kosovo) en 1972, Nikson Pitaqaj arrive en France, dont il ne maîtrise pas la langue, en 1991.

Il travaille comme ouvrier chez Citroën avant de s'orienter vers le cinéma puis vers le théâtre, d'abord en tant qu'acteur, puis en tant que metteur en scène et auteur dramatique. En 2001, il crée la compagnie Libre d'Esprit avec la volonté de fonder une véritable troupe populaire.

Metteur en scène de la majorité des créations de la compagnie, comédien jusque dans son approche de la mise en scène — où les propositions des acteurs sur le plateau font loi — il met l'accent sur une étude précise du texte et sur le jeu d'acteur.



Créateur et organisateur d'événements culturels, il a créé entre 2004 et 2007 quatre événements culturels autour des Balkans (Seine Saint-Denis-93). Entre 2016 et 2022, il est successivement vice président en charge des compagnies puis directeur délégué d'AF&C (Avignon Festival et Compagnies festival Off d'Avignon) avant de démissionner de ses fonctions. En 2020, il est le créateur et co-directeur artistique des festivals Grand Large (Gravelines – 59) et Dehors Dedans (Noeux-les-Mines – 62).

DISTRIBUTION

Avec les acteurs de la troupe Libre d'Esprit

HENRI VATIN

Comédien

Il a joué dans toutes les pièces de la troupe depuis sa création. Il travaille également avec Alain Batis au sein de la Cie La Mandarine Blanche.

En 2020, il est l'un des créateurs et organisateurs du festival *Dehors Dedans*, dont il est aussi le co-directeur artistique.



LINA CESPEDES

Comédienne

Elle a joué dans toutes les pièces de la troupe depuis 14 ans. Elle travaille également avec Valérie Durin au sein de la Cie Arrangement Théâtre. Comédienne et chanteuse, elle est aussi en charge d'ateliers d'écriture et de chant.

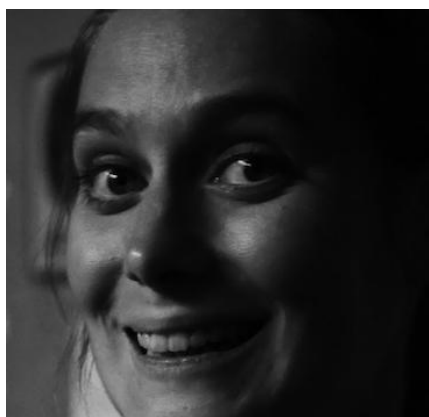


ANNE-SOPHIE PATHÉ

Comédienne, Metteuse en scène

Codirectrice artistique de la compagnie, Anne Sophie Pathé est l'auteure et la metteuse en scène de *La lanterne magique*, spectacle autour du cinéma inspiré de son histoire personnelle

En 2020, elle est l'une des créatrices et organisatrices du festival *Grand Large*, dont elle est aussi codirectrice artistique.



MIRJANA KAPOR

Comédienne

D'origine serbe, plurilingue, parlant couramment le serbo-croate, le suisse-allemand, l'allemand, l'anglais et le français, Mirjana Kapor est en charge de la médiation culturelle et de la traduction des ateliers auprès de publics non francophones.

Elle a joué dans plusieurs des dernières créations de la troupe depuis 6 ans.



VALÉRIE DURIN

Comédienne, Autrice et Metteuse en scène

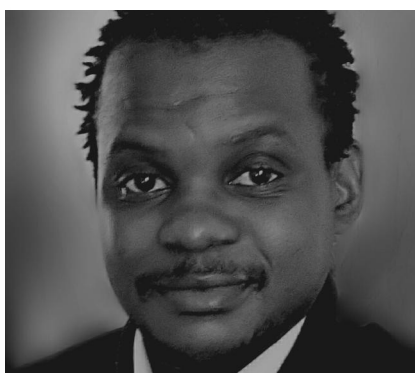
Valérie Durin devient en 2013 artiste associée de « Arrangement Théâtre » qui propose des spectacles « tout terrain » conçus pour s'adresser à un large public, notamment les populations empêchées ou éloignées. En collaboration avec le service pénitentiaire d'insertion, elle met en scène les personnes sous main de justice incarcérées ou non.



CHRISTOPHER MAMPOUYA

Comédien

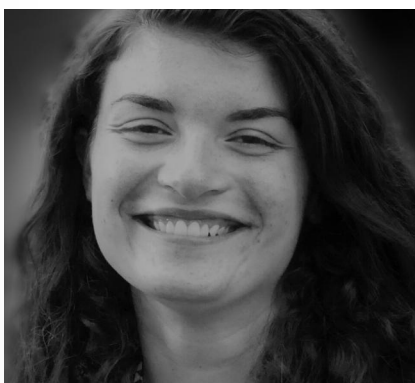
De nationalité congolaise, comédien, conteur et danseur, Christopher Mampouya intègre la troupe en 2021 et joue dans plusieurs pièces de la compagnie dont il est par ailleurs chargé de communication et webmaster.



NAÏMA GHERIBI

Comédienne, Musicienne

Trompettiste et comédienne, Naïma Gheribi intègre la troupe en 2021 après un master en musicologie. Elle est également chargée de production de la compagnie Libre d'Esprit. Depuis son arrivée, elle a pris part à différents projets artistiques et aux dernières créations en tant que comédienne et musicienne.



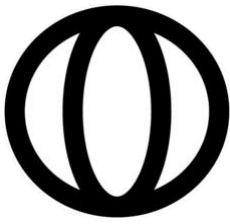
NIKSON PITAQAJ

Comédien, Metteur en scène

Metteur en scène et codirecteur artistique de la compagnie Libre d'Esprit, Nikson Pitaqaj s'oriente vers le théâtre après des études de cinéma, d'abord en tant qu'acteur, puis en tant que metteur en scène et auteur dramatique. Il joue dans plusieurs créations de la compagnie. Originaire du Kosovo, il fait régulièrement du doublage en langue albanaise.



Tous ces artistes ont en commun l'exigence de leur travail artistique et de leur engagement humaniste, soucieux de faire exister la rencontre et la découverte en direction de différents publics y compris en dehors des sentiers battus.



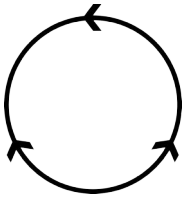
PRÉSENTATION DE LA SCIC MOTRA

Née en 2015, Motra est une société coopérative d'intérêt collectif (SCIC) au service des artistes, des organisations et des collectivités qui accompagne le développement de projets culturels et artistiques de territoire. Elle propose un ensemble de compétences (artistes, techniciens, programmateurs, producteurs...) et d'outils (théâtre itinérant, billetterie numérique, web-communication...) favorisant la coopération et la mutualisation de moyens pour faire exister la création artistique au cœur de la cité.

- Motra crée des passerelles entre collectivités, acteurs du développement et artistes pour valoriser et rendre vivante l'identité culturelle des territoires.
- Motra produit et diffuse des créations artistiques ambitieuses en prise avec le monde et son actualité.
- Motra accompagne le développement d'espaces culturels atypiques, lieux vivants, de création, de débats, de rencontre et de coopération artistique.
- Motra fait exister des formations professionnelles innovantes autour de savoir-faires spécifiques des métiers de la création.
- Motra est une boîte à outils mutualisée pour permettre aux équipes artistiques de s'adapter à un environnement en grande transformation.

Motra est sensible à la singularité de chaque équipe et à la diversité culturelle des créations artistiques. Elle privilégie des créations artistiques fédératrices et accessibles à tous les publics, favorisant l'ouverture aux débats et à la rencontre artistes-publics.





PARTENARIAT DE MOTRA AVEC LA COMPAGNIE ARRANGEMENT THEATRE

Arrangement Théâtre a été fondée à Auxerre en septembre 2013. La compagnie bénéficie des soutiens de la Région Bourgogne Franche-Comté et du Conseil Départemental de l'Yonne. Elle est axée sur la création théâtrale et son accès à tous les publics. Ses spectacles « tout terrain », c'est-à-dire sans contrainte technique, peuvent se jouer dans tous les lieux : équipés ou non équipés. Ils sont étudiés pour voyager à la conquête de nouveaux publics. La compagnie propose des échanges avec les artistes, des débats après les spectacles, des conférences, des lectures et diverses actions culturelles et interventions auprès des publics : un cycle d'apprentissage de la pratique théâtrale, des stages d'approfondissement... Attachée à une exigence d'écriture et à une précision du jeu d'acteur et de sa mise en scène, la compagnie, curieuse de rencontre, est soucieuse d'aborder de nouvelles questions et des thèmes inédits.

Motra accompagne la diffusion de trois pièces de la compagnie Arrangement Théâtre écrites par Valérie Durin : *Corneille Molière l'Arrangement*, *Blanche Confession* (librement inspiré des récits autobiographiques de Mikhaïl Boulgakov) et *Jules a menti*. Certifiée Qualiopi, Motra propose régulièrement des stages. Pour son dernier, en novembre 2024, intitulé *Adapter le théâtre, textes et mises en scène, les défis*, elle a choisi Valérie Durin comme formatrice.

PARTENARIAT DE MOTRA AVEC LA COMPAGNIE LIBRE D'ESPRIT

La compagnie est soutenue par la région Hauts-de-France et un ensemble de partenaires publics et privés. Elle développe des résidences artistiques de territoire, terreau de ses créations, des festivals et des programmations ouvertes au monde et à l'altérité pour un accès à la Culture pour Tous hors des sentiers battus. Accompagnée par Motra, elle développe des résidences artistiques de territoire, terreau de ses créations, des festivals et des programmations ouvertes au monde et à l'altérité pour un accès à la Culture pour Tous hors des sentiers battus. Aux côtés de Motra, elle crée une passerelle du Nord au Sud, en organisant différents festivals depuis 2020 : festival Grand Large (Gravelines, Hauts-de-France), festivals Chez vous et On (Caumont-sur-Durance et Grand Avignon, Sud). Entre 2016 et 2022, son engagement au festival Off d'Avignon, en plus de son assiduité depuis 2012, est marquée par l'investissement de Nikson Pitaqaj, successivement vice-président en charge des compagnies puis directeur délégué d'AF&C.

La compagnie partage avec Motra et les villes de Gravelines et Caumont-sur-Durance la volonté de réunir une diversité d'acteurs du territoire socio-éducatifs, associatifs, culturels et publics pour promouvoir ensemble les droits culturels.

PROGRAMME DES REPRÉSENTATIONS

**Festival OFF – Avignon
du 5 au 26 juillet – Théâtre Episcène**

**Festival ON – Caumont-sur-Durance
2, 29 juillet et 2 août – Jardin Romain**

**Joigny
26 septembre – Salle Claude Debussy**

**Auxerre
du 17 au 19 octobre – La Scène des Quais**

**Festival Grand Large – Gravelines
30 octobre, 6 et 8 novembre – Scène Vauban**

**Caumont-sur-Durance
15 novembre – Salle Roger Orlando**

**Saint-Maurice-le-Vieil
16 novembre – Salle des fêtes**

**Joux-la-Ville
21 novembre – Centre de détention de Joux-la-Ville**

**Saints-en-Puisaye
22 novembre – Moulin de Hausse Côte**

**Aix-en-Provence
29 novembre – Théâtre Ainsi de Suite**

**Avignon
18 décembre – Théâtre des Carmes André Benedetto**



REVUE DE PRESSE

« *Un théâtre de proximité, concernant, qui nous amène au cœur de la perversité humaine.* » – [Lire l'article](#)

Marc Roudier – Le Bruit Du Off

« *Dans une cadence enlevée, chaque protagoniste s'extirpe puis réintègre des guérites, révélateurs de leur propre enfermement.* » – [Lire l'article](#)

Michel Flandrin

« *Un miroir acéré de nos dépendances affectives, où l'humour se dispute à l'urgence de libérer la parole.* » – [Lire l'article](#)

Victor Quezada-Perez – Cult News

« *Un kaléidoscope incarné et sensible de la notion d'emprise, de ses mécanismes sourds et invisibles. Mais de l'amour aussi, surtout !* » – [Lire l'article](#)

Brigitte Corrigou – La Revue du spectacle

« *Sans jamais céder au pathos, Cœur serré s'impose comme un théâtre de la sincérité et de la vigilance.* » – [Lire l'article](#)

Marie-Laure Barbaud – M la scène

« *Cœur serré tisse une toile de récits entremêlés, où l'humour côtoie la douleur, et où chaque spectateur peut se reconnaître.* » – [Lire l'article](#)

Stéphane Vincent – Avignon à l'unisson

« *Inspiré d'une histoire vraie, le spectacle aborde avec justesse ces micro-emprises que l'on accepte trop souvent : dans le couple, la famille, le travail.* » – [Lire l'article](#)

Yves G – Avignon-et-moi.fr

« *La pièce, Cœur Serré est un bijou.* » – [Ecouter le podcast](#)

Adeline Avril – Le son des planches, Raje Radio



MOTRA

Motra est certifiée Qualiopi pour ses actions de formation depuis 2022. Elle détient les licences d'entrepreneurs du spectacle vivant 1, 2 et 3.

Motra privilégie les artistes qui s'aventurent sur des chemins de traverses où création artistique et engagement citoyen ne font qu'un. Elle facilite les créations collectives hybrides mêlant les disciplines, les genres, les cultures et favorise l'échange entre professionnels et amateurs afin de replacer la Culture au cœur de la Cité.

Autres coproductions et diffusions SCIC Motra

- | | |
|--|--|
| 2024 <i>La famille au coeur de l'enfer</i> , de Nino Noskin | 2021 <i>Numéros d'écrou</i> , de Valérie Durin |
| 2023 <i>Cassé</i> , de Rémi De Vos | 2021 <i>Mon amour de grillage</i> , de Valérie Durin |
| 2023 <i>Fables en vrac ou quand La Fontaine nous traque</i> , d'Yves Sauton | 2020 <i>Corneille Molière, l'arrangement</i> , de Valérie Durin |
| 2022 <i>Chante avec les loups</i> , création en équipe | 2020 <i>Est-ce-qu'on tue la vieille ?</i> , d'après Dostoïevski |
| 2022 <i>Débrayage</i> , de Rémi De Vos | 2019 <i>Jusqu'à ce que la mort nous sépare</i> , de Rémi De Vos |
| 2021 <i>Les lois de la Savane</i> , création en équipe | 2018 <i>La leçon</i> , de Ionesco |
| | 2018 <i>Gitans</i> , de Nino Noskin |

Motra est co-organisatrice, avec la compagnie Libre d'Esprit, des festivals suivants :
Le festival *Chez Vous Caumont-sur-Durance-84*, 2^{ème} édition (juin 2025),
Le festival *Grand Large Gravelines-59*, 6^{ème} édition, octobre - novembre 2025)
Le festival *ON Avignon* (Grand Avignon, 2^{ème} édition, juin - août 2025)

Graphisme : Mo Amphour

SCIC Motra

11 rue de La Croix, 84510 Caumont-sur-Durance

Licences : 2-004401 ; 3-004404 - SIRET : 81018952200032

Téléphone : +33 6 12 47 67 07



Email : direction@motra.fr

Site internet : www.motra.fr

 Motra  motracoop

Arrangement Théâtre

www.arrangementtheatre.com

 Arrangement Théâtre  arrangementtheatre

